

# MONTHLY MEMBERSHIP PROGRESS REPORT

District LA 5

Results as of: 4/30/2024

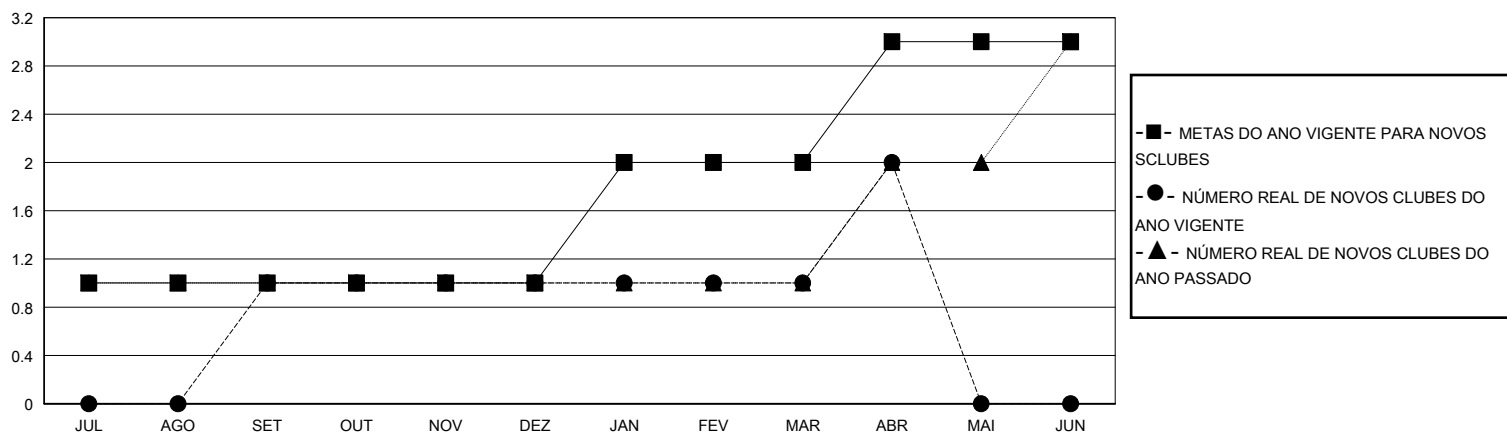
GMT:

LOCAL BRAZIL

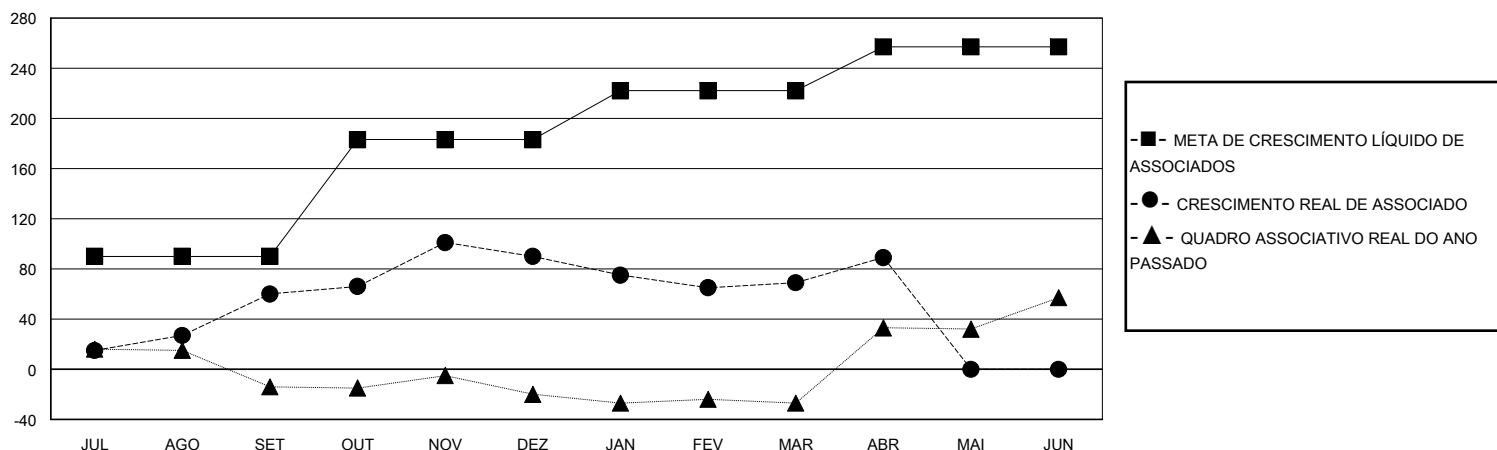
GMT-AJ

Clubes				Sócios			
RESULTADOS PARA 2023-2024				RESULTADOS PARA 2023-2024			
TRIMESTRE	META DE NOVOS CLUBES	NOVOS CLUBES	CLUBES BAIXADO	TRIMESTRE	META DE CRESCIMENTO LÍQUIDO DE ASSOCIADOS	CRESCIMENTO REAL DE ASSOCIADO	BAIXA REAL DE ASSOCIADOS (incluindo transferências)
JUL/AGO/SET	1	1	1	JUL/AGO/SET	90	98	37
OUT/NOV/DEZ	0	0	0	OUT/NOV/DEZ	93	89	50
JAN/FEV/MAR	1	0	0	JAN/FEV/MAR	39	21	38
ABR/MAI/JUN	1	1	0	ABR/MAI/JUN	35	30	8

CUMULATIVO DO NÚMERO REAL E METAS DE NOVOS CLUBES



CUMULATIVO DO NÚMERO REAL E METAS DE SÓCIOS



CLUBES BAIXADOS: 1

29 CLUBS OF 49 ADICIONADO 1 OU MAIS NOVOS SÓCIOS

DISTRIBUIÇÃO POR SEXO

MASCULINO 788 (48.43%)  
FEMININO 839 (51.57%)

SÓCIOS BAIXADOS

FALECIDO	11
CLUBES CANCELADOS	4
OUTRO	118
<b>TOTAL</b>	<b>133</b>

[CLIQUE AQUI PARA OS DADOS CUMULATIVOS DO QUADRO ASSOCIATIVO](#)

TOTAL DE ASSOCIADOS EM UNIDADES FAMILIARES	867
ASSOCIADOS FAMILIARES PAGANDO A METADE DAS QUOTAS	468